

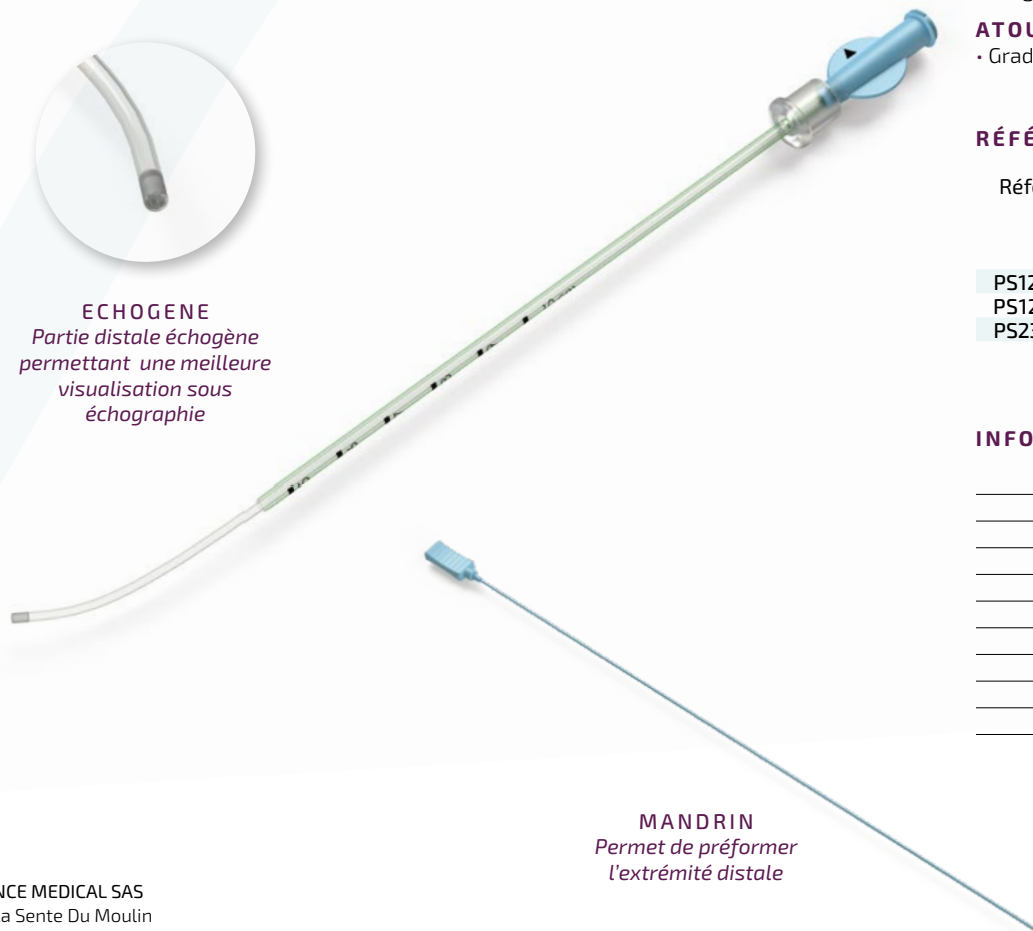
PM-LIFE® FIV IU

32

CATHÉTER DE TRANSFERT D'EMBRYON



ECHOGENE
Partie distale échogène
permettant une meilleure
visualisation sous
échographie



MANDRIN
Permet de préformer
l'extrémité distale

Le cathéter de transfert d'embryon **PM-LIFE® FIV IU** est utilisé pour l'insémination intra-utérine ou pour la réalisation d'une micro-injection (transfert d'embryons après une fécondation in vitro). Certaines références peuvent être composées d'un tube dépoli permettant une meilleure visualisation sous échographie ou d'un mandrin permettant d'adapter le cathéter à la morphologie de la patiente.

ATOUTS

- Graduations centimétriques et butée pour un meilleur contrôle de l'insertion du cathéter.

RÉFÉRENCE(S) DISPONIBLE(S)

Référence	Diamètre du cathéter (mm / Fr)	Diamètre intérieur / volume (mm / ml)	Dépassement du cathéter souple (mm)	Longueur utile (mm)	Tube dépoli	Mandrin
PS1280545	1,6 / 5	1,1 / 0,20	45	175	-	-
PS1280555	1,6 / 5	1,1 / 0,20	45	175	Oui	-
PS2380545	1,6 / 5	1,1 / 0,20	45	175	-	Oui

INFORMATIONS SUR LE DISPOSITIF MÉDICAL

Date de 1 ^{ère} mise sur le marché	2002
Usage unique	Oui
Classe	Is
Stérile	Oui
Mode de stérilisation	Stérilisé au rayonnement gamma
Présence de latex	Non
Durée de vie	5 ans
Certification	CE
Conditionnement	Boîte de 25 unités en emballage individuel stérile
Stockage	Dans sa boîte d'origine dans un endroit frais et sec

PRINCE MEDICAL SAS
ZA La Sente Du Moulin
64 rue Gutenberg - 60530 Ercuis - France
www.prince-medical.com
Tél. : +33 (0)3 44 26 54 76
prince-medical@omerin.com

PRINCE MEDICAL
DEVICES

Les informations données dans la présente fiche technique sont indicatives et susceptibles de modifications sans préavis. La société PRINCE MEDICAL SAS ne saurait en aucun cas être tenue responsable d'éventuels incidents dans le cas d'utilisations inappropriées, non réalisées dans le respect des règles de l'art et des normes en vigueur et de non-respect des notices d'utilisation fournies. Les dispositifs médicaux commercialisés par PRINCE MEDICAL SAS ne doivent être utilisés que par un praticien ou une personne autorisée dûment qualifiés.

® Marque déposée de PRINCE MEDICAL SAS. Dessins et photos non contractuels. Reproduction interdite sans l'accord préalable de PRINCE MEDICAL SAS.